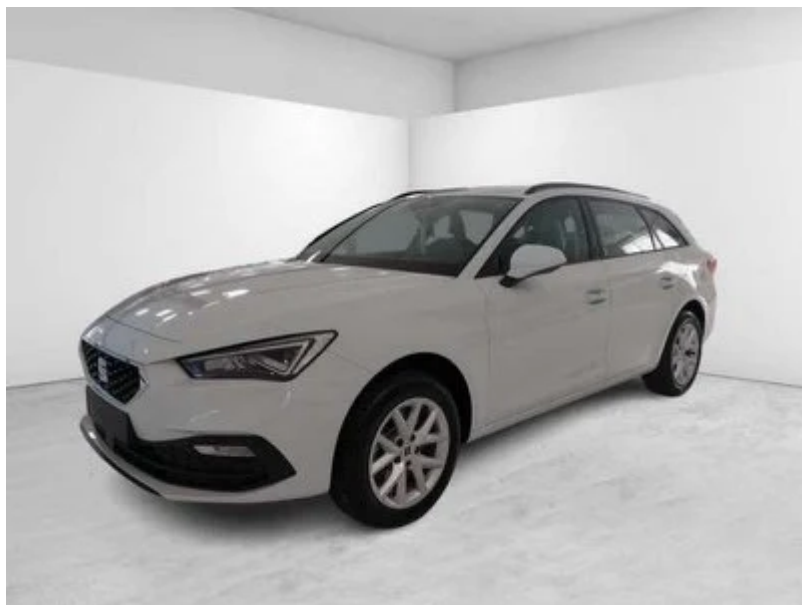




KM 0

Seat Leon SPORTSTOURER 1.0 TSI STYLE 110CV,
MANUALE 6 MARCE

€ 26.900



Cod. Esterno 119352979



1 Km



09/2023



81 KW (110 CV)



Benzina EURO6D_TEMP



Station Wagon 5 p.



Cambio Manuale



5 posti



Bianco

DESCRIZIONE

AUTOINGROS BORGARO - VIA LANZO 42 - BORGARO TORINESE (TO)

Prezzo con adesione a promo FLEX MOVE 5+5, escluso di voltura.

Inclusi nel prezzo:

- * Estensione di garanzia
- * Tre tagliandi ufficiali
- * Un treno gomme aggiuntivo
- * Auto sostitutiva sempre gratuita
- * Bonus futuro garantito se vorrai riacquistare da noi

Possibilità di includere polizza GUIDA SERENO GREEN, COLLISION O KASKO TOTALE ai prezzi più vantaggiosi di mercato (franchigie e scoperti azzerati, 24 mesi di valore a nuovo su incendio e furto).

Contattatoci senza impegno al n. 011 4700250 per ulteriori informazioni e vieni a visionare dal vivo il veicolo, saremo lieti di fornirti una consulenza personalizzata a 360°.

AUTOINGROS TORINO S.P.A., FACENTE PARTE DEL GRUPPO INTERGEA, E' PRIMA IN ITALIA PER AUTO VENDUTE CON 55.000 VETTURE VENDUTE A PRIVATO.

DISPONIBILITA' IN SEDE DI PIU' DI 1.500 VETTURE NUOVE/ KM0 / USATE DI OGNI BRAND IN PRONTA CONSEGNA!!!

.VI FORNIAMO I NUMERI A CUI FARE RIFERIMENTO PER UNA QUALSIASI DOMANDA O PER ULTERIORI INFORMAZIONI SULLA VETTURA IN QUESTIONE!

.JOSHUA MARCIANO: 3386170933
.ALESSANDRO VERDE: 3715607179
.ANTONIO CANGEMI: 0114700251

EQUIPAGGIAMENTO DEL VEICOLO

ABS	Airbag guida
Airbag laterali	Airbag passeggero
Android Auto	Antifurto immobilizer
Apple CarPlay	Autoradio
Avviso del cambio di corsia	Bluetooth
Bluetooth / kit viva voce	Cerchi in lega
Chiusura centralizzata	Climatizzatore automatico
Climatizzatore manuale	Computer di bordo
Cruise control	Digital radio
ESP	Emergency system
Fari Led Posteriori	Fari full-LED
Fendinebbia	Freno di stazionamento elettrico
Immobilizzatore	Indicatore pressione pneumatici
Isofix	Keyless central door lock
Lettore mp3	Limitatore di velocità
Luce d'ambiente	Luci Diurne
Luci Diurne A Led	Retrovisori elettrici
Schermo multifunzione interamente digitale	Sensore pioggia
Servosterzo	Sistema di avviso di distanza
Sound system	Specchietti retrovisori elettrici
Supporto lombare	Touch Screen
Touch Screen	Usb
Vetri elettrici	Volante in pelle
Volante multifunzionale	Volante multifunzione
Volante in materiale pregiato	

ETICHETTA ENERGETICA

Consumi di carburante combinati	– (2)
Consumi urbani	– (2)
Consumi extra urbani	– (2)
Emissioni CO2 combinate	– (2)
Classe emissioni	EURO6D_TEMP

I prezzi esposti sul sito internet sono indicativi e potrebbero subire variazioni; pertanto La invitiamo a prestare attenzione alle indicazioni fornite durante l'appuntamento in salone, in quanto farà fede il prezzo di listino riportato sul preventivo

(1) Il valore delle emissioni di CO2 e del consumo di carburante è definito sulla base di prove ufficiali secondo le disposizioni applicabili in vigore al momento dell'omologazione. I valori delle emissioni di CO2 e del consumo di carburante indicati sono conformi alla procedura di prova WLTP (Worldwide Harmonized Light Vehicles Test Procedure). A partire dal 1° settembre 2018, i veicoli nuovi sono omologati ai sensi della procedura di prova WLTP. La procedura WLTP sostituisce il ciclo NEDC, la procedura di prova precedentemente utilizzata. Date le condizioni di prova più realistiche, il consumo di carburante e le emissioni di CO2 misurate secondo il WLTP sono generalmente superiori a quelle misurate secondo il NEDC. Vengono indicati i valori di CO2 (il gas a effetto serra principalmente responsabile del riscaldamento globale) e di consumo di carburante per consentire il confronto dei dati del veicolo. I valori di omologazione di CO2 e consumo di carburante potrebbero non riflettere i valori effettivi di CO2 e consumo di carburante, che dipendono da molti fattori legati (a titolo esemplificativo ma non esaustivo) allo stile di guida, al percorso scelto, alle condizioni meteorologiche e stradali e alle condizioni, uso e dotazione del veicolo. I valori riportati di CO2 e consumo di carburante si riferiscono alla versione base del veicolo e possono variare durante la fase di configurazione successiva a seconda del tipo di equipaggiamento e / o delle dimensioni degli pneumatici che verranno selezionati. I valori di CO2 e il consumo di carburante del veicolo configurato non sono definitivi e possono variare a seguito di cambiamenti nel ciclo produttivo; valori più aggiornati saranno disponibili presso il concessionario prescelto. In ogni caso, i valori ufficiali di CO2 e il consumo di carburante del veicolo acquistato dal cliente verranno forniti con i documenti che accompagnano il veicolo. Per maggiori informazioni sui consumi ufficiali di carburante e sulle emissioni di CO2 specifiche e ufficiali delle nuove autovetture, si prega anche di fare riferimento alla "Guida al risparmio di carburante e alle emissioni di CO2", disponibile gratuitamente presso tutti i punti vendita del veicolo e sul sito web del Ministero dello Sviluppo Economico (<https://www.mise.gov.it/index.php/it/energia/efficienza-energetica?id=2034948-guida-al-risparmio-di-carburanti-e-alle-emissioni-di-co2-edizione-2016>). Se il motore è omologato WLTP, ai fini della verifica dell'eventuale applicazione dell'Ecotassa / Ecobonus vi invitiamo a verificare il valore NEDC "Emissioni di CO2" e la "Tabella consumi ed emissioni NEDC" riportati nel sito.

(2) Il valore delle emissioni di CO2 e del consumo di carburante è definito sulla base di prove ufficiali secondo le disposizioni applicabili in vigore al momento dell'omologazione. A partire dal 1° settembre 2018, i veicoli nuovi sono omologati ai sensi della procedura di prova WLTP (Worldwide Harmonized Light Vehicles Test Procedure). La procedura WLTP sostituisce il ciclo NEDC, la procedura di prova precedentemente utilizzata. Date le condizioni di prova più realistiche, il consumo di carburante e le emissioni di CO2 misurate secondo il WLTP sono generalmente superiori a quelle misurate secondo il NEDC. Nel caso di veicoli omologati secondo la normativa WLTP, i valori NEDC indicati derivano dai valori WLTP. Vengono indicati i valori di CO2 (il gas a effetto serra principalmente responsabile del riscaldamento globale) e di consumo di carburante per consentire il confronto dei dati del veicolo. I valori di omologazione di CO2 e consumo di carburante potrebbero non riflettere i valori effettivi di CO2 e consumo di carburante, che dipendono da molti fattori legati (a titolo esemplificativo ma non esaustivo) allo stile di guida, al percorso scelto, alle condizioni meteorologiche e stradali e alle condizioni, uso e dotazione del veicolo. I valori riportati di CO2 e consumo di carburante si riferiscono alla versione base del veicolo e possono variare durante la fase di configurazione successiva a seconda del tipo di equipaggiamento e / o delle dimensioni degli pneumatici che verranno selezionati. I valori di CO2 e il consumo di carburante del veicolo configurato non sono definitivi e possono variare a seguito di cambiamenti nel ciclo produttivo; valori più aggiornati saranno disponibili presso il concessionario prescelto. In ogni caso, i valori ufficiali di CO2 e il consumo di carburante del veicolo acquistato dal cliente verranno forniti con i documenti che accompagnano il veicolo. Per maggiori informazioni sui consumi ufficiali di carburante e sulle emissioni di CO2 specifiche e ufficiali delle nuove autovetture, si prega anche di fare riferimento alla "Guida al risparmio di carburante e alle emissioni di CO2", disponibile gratuitamente presso tutti i punti vendita del veicolo e sul sito web del Ministero dello Sviluppo Economico (<https://www.mise.gov.it/index.php/it/energia/efficienza-energetica?id=2034948-guida-al-risparmio-di-carburanti-e-alle-emissioni-di-co2-edizione-2016>). Se il motore è omologato WLTP, ai fini della verifica dell'eventuale

applicazione dell'Ecotassa / Ecobonus vi invitiamo a verificare il valore NEDC "Emissioni di CO 2" e la "Tabella consumi ed emissioni NEDC" riportati nel sito.